



Just born, already Great

Opera, **DESIGN PLUS** award 2008 edition



DESIGNPREIS
2009

NOMINEE





Opera

DESIGN: CS&R Tre Ci Luce, Davide Maggioni



Opera

Mod. Com. (2007)

Apparecchio a sospensione con emissione di luce diretta e diretta/indiretta; la famiglia si compone di corpi illuminanti di diverse dimensioni: 180, 120, 60 e 45 cm di diametro. Nelle versioni 60 e 45 disponibile anche a plafone. Schermo diffusore in policarbonato infrangibile, con protezione UV e con superficie trattata per un'ottimale distribuzione luminosa. Struttura esterna in legno lamellare, con finitura laccata bianca o in noce canaletto (noce nero americano); struttura interna rivestita in laminato HPL ignifugo, con classe di reazione al fuoco 1. Nelle versioni 180 e 120, l'illuminazione diretta è realizzata attraverso l'impiego di lampade fluorescenti con alimentazione elettronica anche dimmerabile, sia analogica che digitale, mentre l'illuminazione indiretta è resa attraverso sorgenti a scarica a ioduri metallici. Nelle versioni di diametro 60 e 45, sia a sospensione che a plafone, l'illuminazione diretta/indiretta è data dalle medesime lampade fluorescenti, fornite di alimentazione elettronica anche dimmerabile, sia analogica che digitale. Le versioni 60 e 45 sono disponibili con emergenza permanente integrata da ben 4 ore grazie all'impiego di LED 3W a 350 mA.

Suspended luminaires featuring direct and direct/indirect light output; the range includes four different size fixtures: 180, 120, 60 and 45 cm diameter. Ceiling luminaires are also available in the 60 and 45 versions. Diffusers made of UV-resistant, opal polycarbonate surface treated for optimal light distribution. External frame made of wood, with white lacquer or American black walnut finish; fireproof internal HPL laminated structure, class 1 fire rating. In the 180 and 120 versions, the direct light output is given by fluorescent electronic lamps, also dimmable analogue or digital, while the indirect light output is given by metal halide lamps. In the 60 and 45 versions, both suspension and ceiling mounted, direct/indirect light output is given by the same fluorescent electronic lamps, also dimmable analogue or digital. Those versions are available with integrated 4 hour maintained emergency lighting system by 3W 350 mA LEDs.

Pendelleuchte für direkte und direkte/indirekte Beleuchtung in den Größen 180, 120, 60 und 45 im Durchmesser. In den Größen 60 und 45 ist sie auch als Deckenleuchte erhältlich. Die untere Abdeckung besteht aus einem bruchfesten Polykarbonat mit UV-Schutz und sorgt für optimale Lichtverteilung. Der Leuchten Korpus aus Echtholz wird in den Versionen weiß lackiert oder in Schwarznussbaum geliefert. Die innere Struktur besteht aus einem feuerfesten laminierten HPL der Brandschutzklasse 1. In den Versionen 180 und 120 ist der direkte Lichtanteil auf Wunsch mit Nicht-dimmbaren, analog dimmbaren oder digital dimmbaren elektronischen Vorschaltgeräten erhältlich, während der indirekte Lichtanteil mit Entladungslampen realisiert ist. Die Pendel- und Deckenleuchten mit einem Durchmesser von 60 und 45 können mit Nicht-dimmbaren, analog dimmbaren und digital dimmbaren elektronischen Vorschaltgeräten für den direkt/indirekt Anteil ausgestattet werden und sind auf Wunsch auch mit integrierter Notlichteinheit für 4 Stunden Notlichtbetrieb mit einer LED 3W 350 mA erhältlich.

Appareil avec lumière directe et directe/indirecte pour montage à suspension. La série se compose par des corps éclairants des différentes dimensions: cm 180, 120, 60 et 45 de diamètre. Dans les versions 60 et 45 ils sont aussi disponible comme plafonnier. Ecran diffuseur en polycarbonate incassable, anti UV et avec surface spécialement traitée pour permettre une diffusion optimale de la lumière. Structure extérieure en bois lamellaire, avec finition laquée blanche ou en noyer noir (noyer Américain). Dans les versions 180 et 120, l'illumination directe est réalisée grâce à l'usage de lampes fluorescentes avec alimentation électronique, aussi avec gradateur, soit analogique soit digitale. L'illumination indirecte est produite par des sources à décharge à iodures métalliques. Dans les versions avec diamètre 60 et 45, soit à suspension que plafonnier, l'illumination directe et indirecte est donnée par les mêmes lampes

fluorescents avec alimentation électronique, aussi avec gradateur, soit analogique soit digitale. Les versions avec diamètre 60 et 45 sont disponibles aussi avec unité de secours permanente intégrée avec durée de 4 heures grâce à l'emploi de LED 3W a 350 mA.

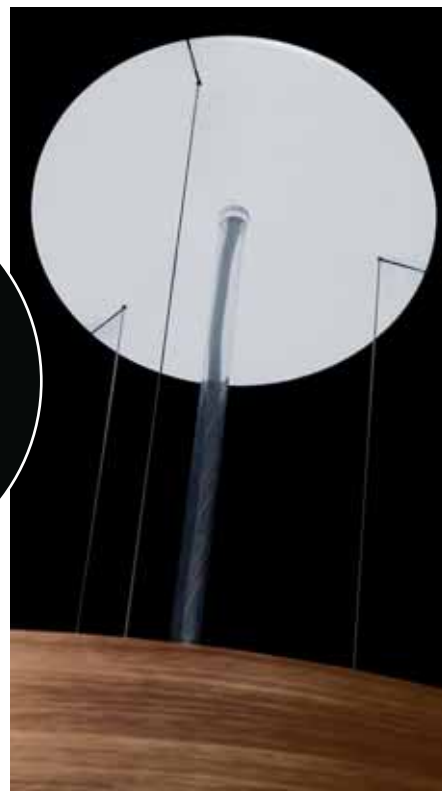
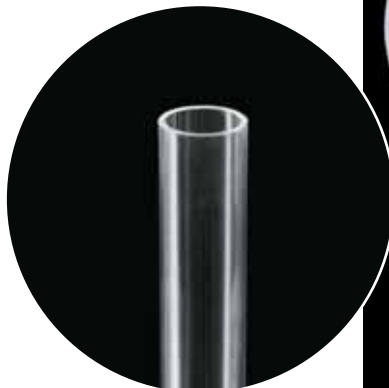
Подвесной осветительный прибор прямого и непрямого освещения; гамма состоит из осветительных корпусов различных размеров: 180, 120, 60 и 45 см в диаметре. Версии осветительных приборов, 60 и 45 см в диаметре, предложены также для установки на потолок. Светорассеивающий экран изготовлен из неломкого штампованного поликарбоната с антистатическими свойствами и защитой от ультрафиолетового излучения; поверхность экрана обработана таким образом, чтобы обеспечить наилучшее рассеивание света. Наружный каркас изготовлен из слоистого дерева с белой лакированной отделкой или цвета ореха cataletto (американское черное ореховое дерево); внутренний каркас изготовлен из прокатного не горящего металла HPL, 1 группа при реакции на огонь. Версии осветительных приборов прямого освещения, 180 и 120 см в диаметре, выполнены с использованием флуоресцирующих светильников, обладающих электронным или затемнительно-электронным прибором питания, а также аналогичным цифровым; непрямоe освещение выполнено при помощи йодидных металлических зарядов. Версии подвесных и потолочных осветительных приборов прямого и непрямого освещения, 60 и 45 см в диаметре, также выполнены с использованием флуоресцирующих светильников, обладающих электронным или затемнительно-электронным прибором питания, а также аналогичным цифровым. Осветительные приборы, 60 и 45 см в диаметре, возможны в версии с длительностью интегрированного аварийного режима который длится 4 часа за счёт применения LED 3W/350mA.

Opera 180 e 120: Su richiesta è disponibile una guida in policarbonato trasparente, che protegge e mantiene in posizione verticale il cavo di alimentazione, valorizzando l'estetica dell'apparecchio. Il tubo, compreso dei dispositivi di montaggio, è fornito nelle misure standard di diametro 26 mm e lunghezza 3000 mm e può essere dimensionato in fase di installazione.

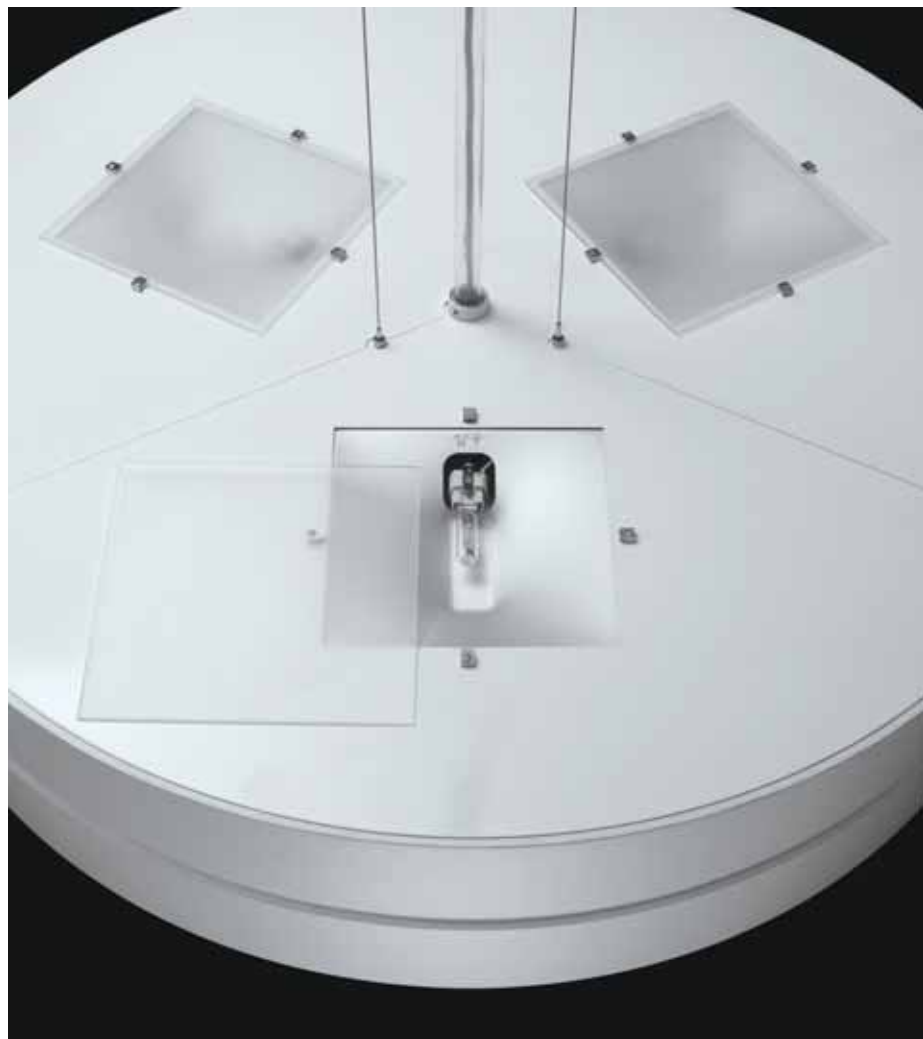
Opera 180 and 120: A transparent polycarbonate cable guide is available on demand. It protects the feeding cable and keeps it vertical, thus enhancing the fixture's aesthetic value. The guide, diameter 26 mm, is equipped with proper fixing devices and it is available in the standard length of 3000 mm, adjustable on site.

Opera 180 und 120: Bei Bedarf ist ein transparentes Polykarbonatrohr zur Führung der Leitungen erhältlich. Es schützt das Kabel und hält es parallel zur Abhängung, um den ästhetischen Wert der Leuchte zu verschönern. Das Polykarbonatrohr, welches einem Durchmesser von 26 mm hat, wird mit einer Standardlänge vom 3m geliefert und ist bauseits kürzbar. Montagezubehör ist im Lieferumfang enthalten.

Opera 180 et 120: Un guide en polycarbonate transparent est disponible sur demande. Il protège et maintient en position vertical le câble d'alimentation, en donnant une valeur à l'esthétique à l'appareil. Le tube, inclus dans les dispositifs de montage, est fourni dans les mesures standard diamètre 26 mm et longueur 3000 mm, et il peut être dimensionné en phase d'installation.



Opera 180 e 120: По требованию возможно приобрести сопроводитель для кабеля питания из прозрачного поликарбоната, повышающий эстетический вид осветительного прибора. Кабель, с включёнными устройствами для установки, снабжён стандартными размерами: диаметр 26 мм, длина 3000 мм, регулируемые в момент установки.



Vista dall'alto: L'emissione di luce indiretta proviene da sorgenti a scarica a ioduri metallici, alloggiati in appositi vani dotati di riflettore dedicato e chiusi con vetro idoneo alle sollecitazioni termiche.

Top view. The indirect light output is from metal halide lamps, mounted in specially designed housings, each equipped with a dedicated reflector and enclosed by proper heat-resistant glass.

Draufsicht: Die indirekte Beleuchtung wird mit Entladungslampen realisiert, welche in drei Öffnungen integriert sind. Die Lichtöffnungen sind mit hochwertigen Reflektoren ausgestattet und durch ein hitzebeständiges Glas geschlossen.

Vue de haut: l'émission de lumière indirecte vient de sources à décharge à iodures métalliques, qui se trouvent dans des propres logements dotés de réflecteur dédié et fermés avec verre adapte aux tensions thermiques.

Вид сверху: непрямоe освещение выполнено при помощи йодидных металлических зарядов, находящихся в специальных отделениях, обеспеченных рефлектором, и закрытых специальным стеклом от термических воздействий.



Il corpo dell'apparecchio, in legno lamellare, è disponibile nelle finiture bianco laccato o noce canaletto (noce nero americano), una pregiata varietà di legno dalle particolari caratteristiche di durata e dalle ricche venature che ne esaltano la naturalità.

The housing of the fixture is made of wood and can be lacquered or finished with American black walnut, a valuable and very sturdy hard wood with fine grain that accentuates its features.

Der Leuchten Korpus ist aus Holz und kann weiß lackiert oder naturell behandelt geliefert werden. Das edle Amerikanische Schwarznussbaumholz hat eine lange Lebensdauer und eine feine Maserungen, welche die Struktur und Qualität betont.

Le corps de l'appareil, en bois lamellaire, est disponible dans les finitions blanc laqué ou noyer noir (noyer American), une précieuse variété de bois avec des caractéristiques particuliers de durée et avec des riches veines qui en exaltent la naturalité..

Каркас осветительного прибора, из слоистого дерева, имеется в наличии с белой лакированной отделкой или цвета ореха cataletto (американское чёрное ореховое дерево), ценная разновидность дерева отличающаяся прочностью и богатая прожилками, что подчёркивает натуральность.

Opera è realizzabile in diverse finiture e colori. Particolarmente di pregio sono le versioni in laccato lucido bianco o nero (**Opera Gloss**), o addirittura in cuoio (**Opera Leather**). Queste originali varianti astraggono il prodotto dal contesto in cui è nato, conformandolo alle tendenze più attuali della moda e del design.

Opera is available with unique and different finishes and colours. Particularly attractive are the versions in lacquered gloss black or gloss white (**Opera Gloss**), or even in leather (**Opera Leather**). These innovative versions transcend the fixture beyond its original context and into new trends of fashion and design.

Opera ist mit verschiedenen und einzigartigen Ausführungen und Farben vorhanden. Besonders attraktiv sind die Versionen in Hochglanz lackiert schwarz oder weiß (**Opera Gloss**), oder sogar im Leder (**Opera Leather**). Diese speziellen Versionen überschreiten das Produkt über seinem ursprünglichen Zusammenhang hinaus und setzen neue Tendenzen von Mode und Design.

Opera est réalisable en différentes finitions et couleurs. Très attrayante, en particulier les versions en laquées poli blanc ou noir (**Opera Gloss**), ou bien en cuir (**Opera Leather**). Ces variantes originales détournent le produits du contexte d'où il est né, en le conformant aux tendances les plus actuelles de la mode et du design.

Opera может быть изготовлена из различных отделок и цветов. Особенно ценны версии из лакированного белого или чёрного полиэфир (**Opera Gloss**), или из натуральной кожи (**Opera Leather**). Эти оригинальные версии продукта оставляют в стороне первоначальный контекст, соответствующая тенденции моды и дизайна.

- 11 Bianco lucido – Glossy white
Glänzendes Weiss – Blanc brillant – Белый
- 12 Nero lucido – Glossy black
Glänzendes Schwarz – Noir brillant – Чёрный
- 13 Cuoio bianco – White leather
Weisses Leder – Cuir blanc – Белая кожа
- 14 Cuoio nero – Black leather
Schwarzes Leder – Cuir noir – Чёрная кожа







Opera Gloss

DESIGN: CS&R Tre Ci Luce, Davide Maggioni



Opera Leather

DESIGN: CS&R Tre Ci Luce, Davide Maggioni



Opera 180 S

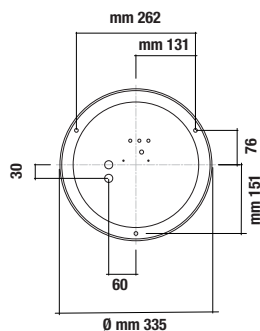
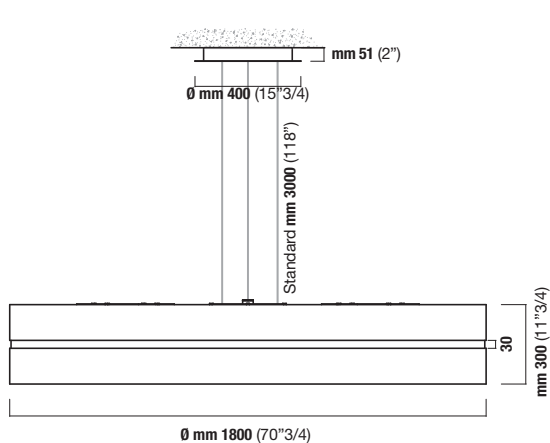


DESIGNPREIS
2009

NOMINEE

DESIGN PLUS

AWARD - Light+Building 2008, Frankfurt a. M.



0328.00019

Accessorio a richiesta per Opera 180 e 120: guida per il cavo di alimentazione in polycarbonato trasparente, con dispositivi di montaggio compresi. Diametro 26 mm, lunghezza standard 3000 mm (adeguabile in loco).

Accessory on demand for Opera 180 and 120: transparent polycarbonate guide for the feeding cable, with fixing devices included. Diameter 26 mm, standard length 3000 mm (adjustable on site).

Zubehör bei Bedarf für Opera 180 und 120: transparentes Polycarbonatrohr zur Führung des Kabels. Durchmesser 26mm, Standard Länge 3000mm (Bauseits kürzbar).

Accessoire sur demande pour Opera 180 et 120: guide pour le câble d'alimentation en polycarbonate transparent, avec dispositif de montage inclus. Diamètre 26 mm, longueur standard 3000 mm (adaptable sur lieu).

Аксессуар по требованию для прибора Опера 180 и 120: оболочка для кабеля питания изготовлена из прозрачного поликарбоната с устройствами для установки, включёнными в пакет. Диаметр 26 мм, стандартная длина 3000 мм (приспосабливаемое на месте установки).

Opera 180 S-IN				Colore/Finish Ausführung Couleurs/Цвет
9x80W TC-L + 3x250W HIT				121571A. +
9x80W TC-L + 3x250W HIT ▲				121572A. +
9x80W TC-L + 3x250W HIT ▲				121573A. +
9x80W TC-L + 3x250W HIT ▲				121574A. +

9x80W 2G11+3x250W G12

TC-L HIT-CE

Height from eye level **H**
 Room size **4H, 2H**
 Reflectances (ceiling/walls/floor) **0.7/0.5/0.2**
 Distance between luminaries **0.25H**
 UGR_{endwise} **<10,0**
 UGR_{crosswise} **<10,0**

Room 1

Opera 180 S-IN				Colore/Finish Ausführung Couleurs/Цвет
9x80W TC-L + 3x150W HIT				121551A. +
9x80W TC-L + 3x150W HIT ▲				121552A. +
9x80W TC-L + 3x150W HIT ▲				121553A. +
9x80W TC-L + 3x150W HIT ▲				121554A. +

9x80W 2G11+3x150W G12

TC-L HIT-CE

Height from eye level **H**
 Room size **4H, 2H**
 Reflectances (ceiling/walls/floor) **0.7/0.5/0.2**
 Distance between luminaries **0.25H**
 UGR_{endwise} **10,7**
 UGR_{crosswise} **10,7**

Room 1

Opera 180 S-IN				Colore/Finish Ausführung Couleurs/Цвет
9x80W TC-L + 3x70W HIT				121567A. +
9x80W TC-L + 3x70W HIT ▲				121568A. +
9x80W TC-L + 3x70W HIT ▲				121569A. +
9x80W TC-L + 3x70W HIT ▲				121570A. +

9x80W 2G11+3x70W G12

TC-L HIT-CE

Height from eye level **H**
 Room size **4H, 2H**
 Reflectances (ceiling/walls/floor) **0.7/0.5/0.2**
 Distance between luminaries **0.25H**
 UGR_{endwise} **13,4**
 UGR_{crosswise} **13,4**

Room 1

Opera Direct 180 S				Colore/Finish Ausführung Couleurs/Цвет
9x80W TC-L				157647A. +
9x80W TC-L				157648A. +
9x80W TC-L				157649A. +
9x80W TC-L				157650A. +

9x80W 2G11

TC-L

Height from eye level **H**
 Room size **4H, 2H**
 Reflectances (ceiling/walls/floor) **0.7/0.5/0.2**
 Distance between luminaries **0.25H**
 UGR_{endwise} **25,1**
 UGR_{crosswise} **25,1**

Room 1

Colore Finish Ausführung Couleurs Цвет

- 09** Noce
Walnut
Nussbaum
Noyer
Ореховый цвет
- 17** Bianco
White
Weißes
Blanc
Белый
- 11** Bianco lucido
Glossy white
Glänzendes Weiss
Blanc brillant
Белый
- 12** Nero lucido
Glossy black
Glänzendes Schwarz
Noir brillant
Чёрный
- 13** Cuoio bianco
White leather
Weisses Leder
Cuir blanc
Белая кожа
- 14** Cuoio nero
Black leather
Schwarzes Leder
Cuir noir
Чёрная кожа



Opera 120 S

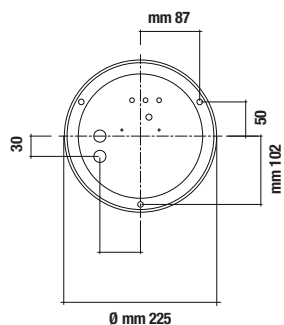
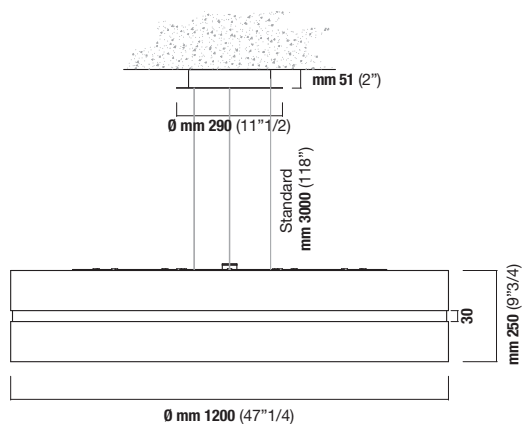


DESIGNPREIS
2009

NOMINEE

DESIGN PLUS

AWARD - Light+Building 2008, Frankfurt a. M.



0328.00019

Accessorio a richiesta per Opera 180 e 120: guida per il cavo di alimentazione in policarbonato trasparente, con dispositivi di montaggio compresi. Diametro 26 mm, lunghezza standard 3000 mm (adeguabile in loco).

Accessory on demand for Opera 180 and 120: transparent polycarbonate guide for the feeding cable, with fixing devices included. Diameter 26 mm, standard length 3000 mm (adjustable on site).

Zubehör bei Bedarf für Opera 180 und 120: transparentes Polycarbonatrohr zur Führung des Kabels. Durchmesser 26mm, Standard Länge 3000mm (Bauseits kürzbar).

Accessoire sur demande pour Opera 180 et 120: guide pour le câble d'alimentation en polycarbonate transparent, avec dispositif de montage inclus. Diamètre 26 mm, longueur standard 3000 mm (adaptable sur lieu).

Аксессуар по требованию для прибора Опера 180 и 120: оболочка для кабеля питания изготовлена из прозрачного поликарбоната с устройствами для установки, включёнными в пакет. Диаметр 26 мм, стандартная длина 3000 мм (приспосабливаемое на месте установки).

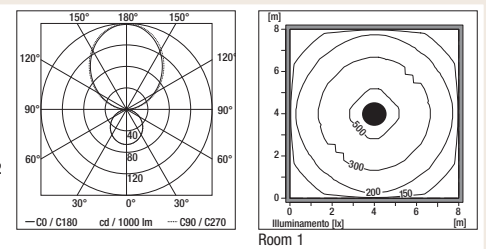
Opera 120 S-IN

9x36W TC-L + 3x150W HIT				121563A.	+ ...
9x36W TC-L + 3x150W HIT				121564A.	+ ...
9x36W TC-L + 3x150W HIT				121565A.	+ ...
9x36W TC-L + 3x150W HIT				121566A.	+ ...

Colore/Finish Ausführung Couleurs/Цвет

9x36W 2G11+3x150W G12

TC-L **HIT-CE**
 Height from eye level **H**
 Room size **4H, 2H**
 Reflectances (ceiling/walls/floor) **0.7/0.5/0.2**
 Distance between luminaries **0.25H**
 UGR_{endwise} **11,5**
 UGR_{crosswise} **11,6**



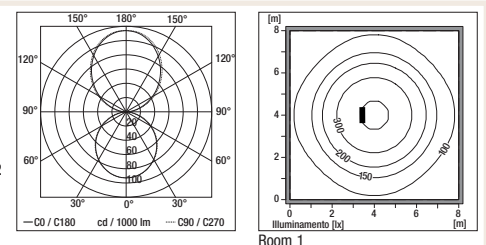
Opera 120 S-IN

9x36W TC-L + 3x70W HIT				121547A.	+ ...
9x36W TC-L + 3x70W HIT				121548A.	+ ...
9x36W TC-L + 3x70W HIT				121549A.	+ ...
9x36W TC-L + 3x70W HIT				121550A.	+ ...

Colore/Finish Ausführung Couleurs/Цвет

9x36W 2G11+3x70W G12

TC-L **HIT-CE**
 Height from eye level **H**
 Room size **4H, 2H**
 Reflectances (ceiling/walls/floor) **0.7/0.5/0.2**
 Distance between luminaries **0.25H**
 UGR_{endwise} **13,3**
 UGR_{crosswise} **13,4**



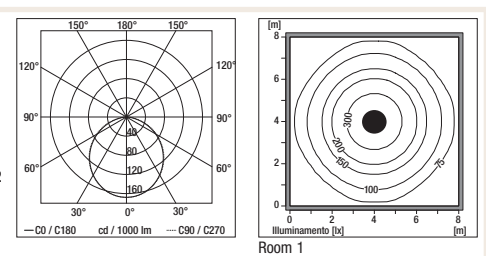
Opera Direct 120 S

9x36W TC-L				157651A.	+ ...
9x36W TC-L				157652A.	+ ...
9x36W TC-L				157653A.	+ ...
9x36W TC-L				157654A.	+ ...

Colore/Finish Ausführung Couleurs/Цвет

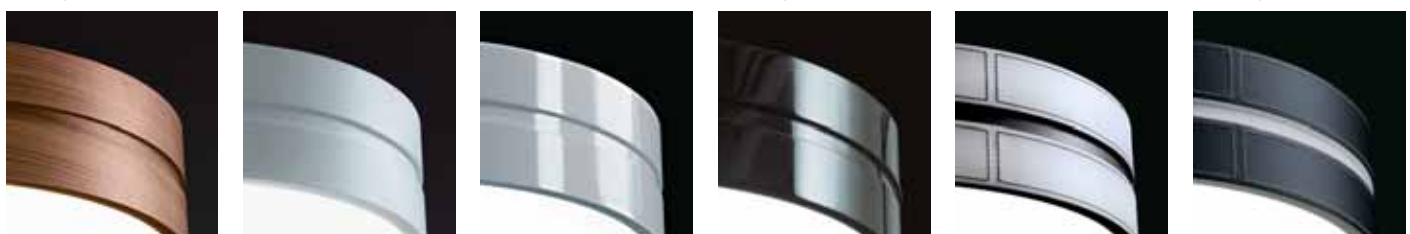
9x36W 2G11

TC-L
 Height from eye level **H**
 Room size **4H, 2H**
 Reflectances (ceiling/walls/floor) **0.7/0.5/0.2**
 Distance between luminaries **0.25H**
 UGR_{endwise} **17,7**
 UGR_{crosswise} **17,7**

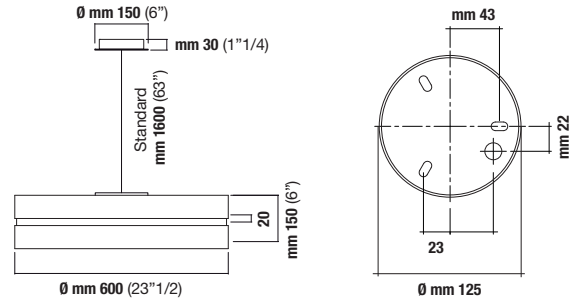


Colore Finish Ausführung Couleurs/Цвет

- 09** Noce
Walnut
Nussbaum
Noyer
Ореховый цвет
- 17** Bianco
White
Weißes
Blanc
Белый
- 11** Bianco lucido
Glossy white
Glänzendes Weiss
Blanc brillant
Белый
- 12** Nero lucido
Glossy black
Glänzendes Schwarz
Noir brillant
Чёрный
- 13** Cuoio bianco
White leather
Weisses Leder
Cuir blanc
Белая кожа
- 14** Cuoio nero
Black leather
Schwarzes Leder
Cuir noir
Чёрная кожа



Opera 60 S



DESIGN PLUS
AWARD - Light+Building 2008, Frankfurt a. M.

Opera 60 S

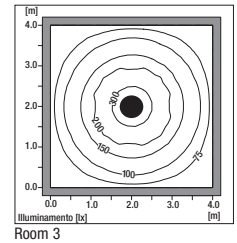
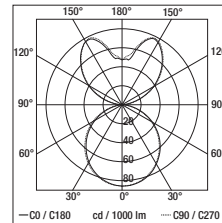
Configuration	Dimmer	Beam Angle	Height (H)	Code	Color/Finish
60W T16-R + 55W T16-R	None	AMMA	6,8	074542A.	+ ...
60W T16-R + 55W T16-R	analog dim	AMMA	6,8	074543A.	+ ...
60W T16-R + 55W T16-R	DALI	AMMA	6,8	074544A.	+ ...
60W T16-R + 55W T16-R	4h 24h LED	AMMA	7,3	074546A.	+ ...

Colore/Finish
Ausführung
Couleurs/L'èet

1x60W 2GX13+1x55W 2GX13



Height from eye level **H**
Room size **4H, 2H**
Reflectances (ceiling/walls/floor) **0.7/0.5/0.2**
Distance between luminaries **0.25H**
UGR_{endwise} **11,4**
UGR_{crosswise} **11,1**



Opera Direct 60 S

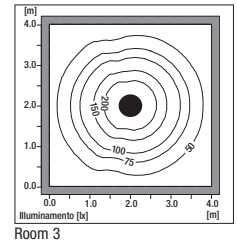
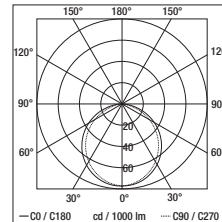
Configuration	Dimmer	Beam Angle	Height (H)	Code	Color/Finish
60W T16-R + 55W T16-R	None	AMMA	6,8	157542A.	+ ...
60W T16-R + 55W T16-R	analog dim	AMMA	6,8	157543A.	+ ...
60W T16-R + 55W T16-R	DALI	AMMA	6,8	157544A.	+ ...
60W T16-R + 55W T16-R	4h 24h LED	AMMA	7,3	157546A.	+ ...

Colore/Finish
Ausführung
Couleurs/L'èet

1x60W 2GX13+1x55W 2GX13



Height from eye level **H**
Room size **4H, 2H**
Reflectances (ceiling/walls/floor) **0.7/0.5/0.2**
Distance between luminaries **0.25H**
UGR_{endwise} **16,6**
UGR_{crosswise} **16,1**



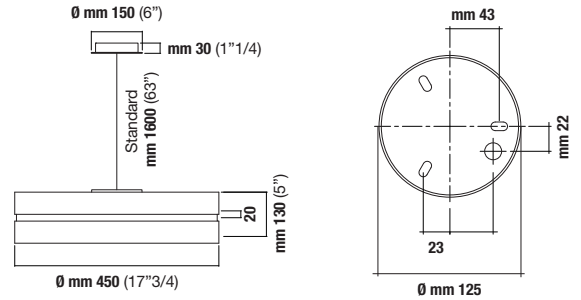
Colore Finish Ausführung Couleurs Цвет

- | | | | | | |
|--|---|--|--|--|--|
| 09 Noce
Walnut
Nussbaum
Noyer
Ореховый цвет | 17 Bianco
White
Weißes
Blanc
Белый | 11 Bianco lucido
Glossy white
Glänzendes Weiss
Blanc brillant
Белый | 12 Nero lucido
Glossy black
Glänzendes Schwarz
Noir brillant
Чёрный | 13 Cuoio bianco
White leather
Weisses Leder
Cuir blanc
Белая кожа | 14 Cuoio nero
Black leather
Schwarzes Leder
Cuir noir
Чёрная кожа |
|--|---|--|--|--|--|



Opera 45 S

UL LISTED CE IP 40 EC-4 750°C



DESIGNPREIS 2009
NOMINEE

DESIGN PLUS
AWARD - Light+Building 2008, Frankfurt a. M.

Opera 45 S		Colore/Finish Ausführung Couleurs/Цвет	
55W T16-R	AMMA	5,4	074224.A.
55W T16-R	analog dim	5,4	074501.A.
55W T16-R	switch dim	5,4	074538.A.
55W T16-R	on4all	5,4	074539.A.
55W T16-R	4h 24h LED AMMA	5,9	074541.A.

1x55W 2GX13

T16-R

Height from eye level **H**
Room size **4H, 2H**
Reflectances (ceiling/walls/floor) **0.7/0.5/0.2**
Distance between luminaries **0.25H**
UGR_{endwise} **<10,0**
UGR_{crosswise} **<10,0**

Opera Direct 45 S		Colore/Finish Ausführung Couleurs/Цвет	
55W T16-R	AMMA	5,4	157224.A.
55W T16-R	analog dim	5,4	157501.A.
55W T16-R	switch dim	5,4	157538.A.
55W T16-R	on4all	5,4	157539.A.
55W T16-R	4h 24h LED AMMA	5,9	157541.A.

1x55W 2GX13

T16-R

Height from eye level **H**
Room size **4H, 2H**
Reflectances (ceiling/walls/floor) **0.7/0.5/0.2**
Distance between luminaries **0.25H**
UGR_{endwise} **16,3**
UGR_{crosswise} **15,9**

.... **Colore Finish Ausführung Couleurs Цвет**

- 09** Noce
Walnut
Nussbaum
Noyer
Ореховый цвет
- 17** Bianco
White
Weißes
Blanc
Белый
- 11** Bianco lucido
Glossy white
Glänzendes Weiss
Blanc brillant
Белый
- 12** Nero lucido
Glossy black
Glänzendes Schwarz
Noir brillant
Чёрный
- 13** Cuoio bianco
White leather
Weisses Leder
Cuir blanc
Белая кожа
- 14** Cuoio nero
Black leather
Schwarzes Leder
Cuir noir
Чёрная кожа

